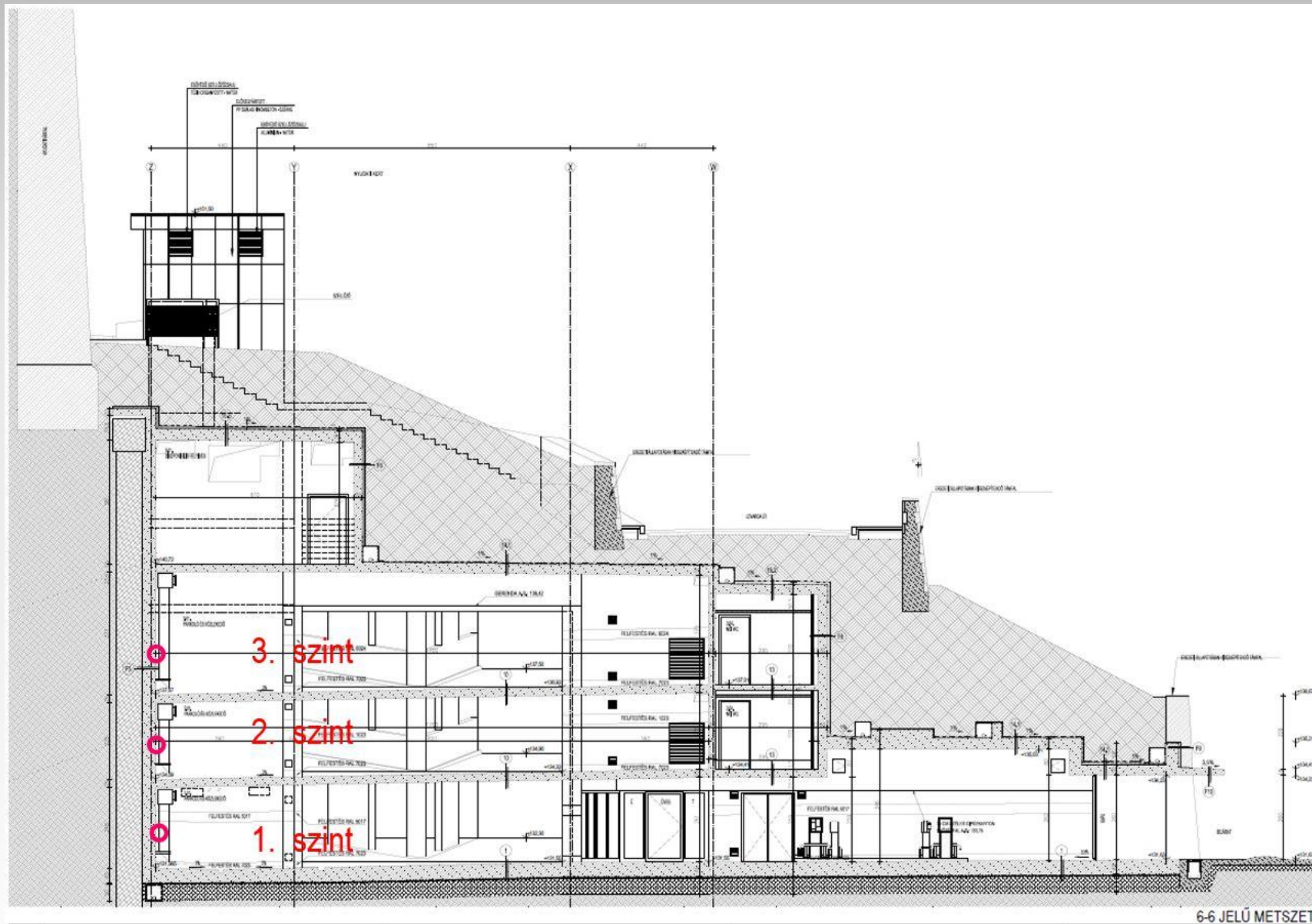


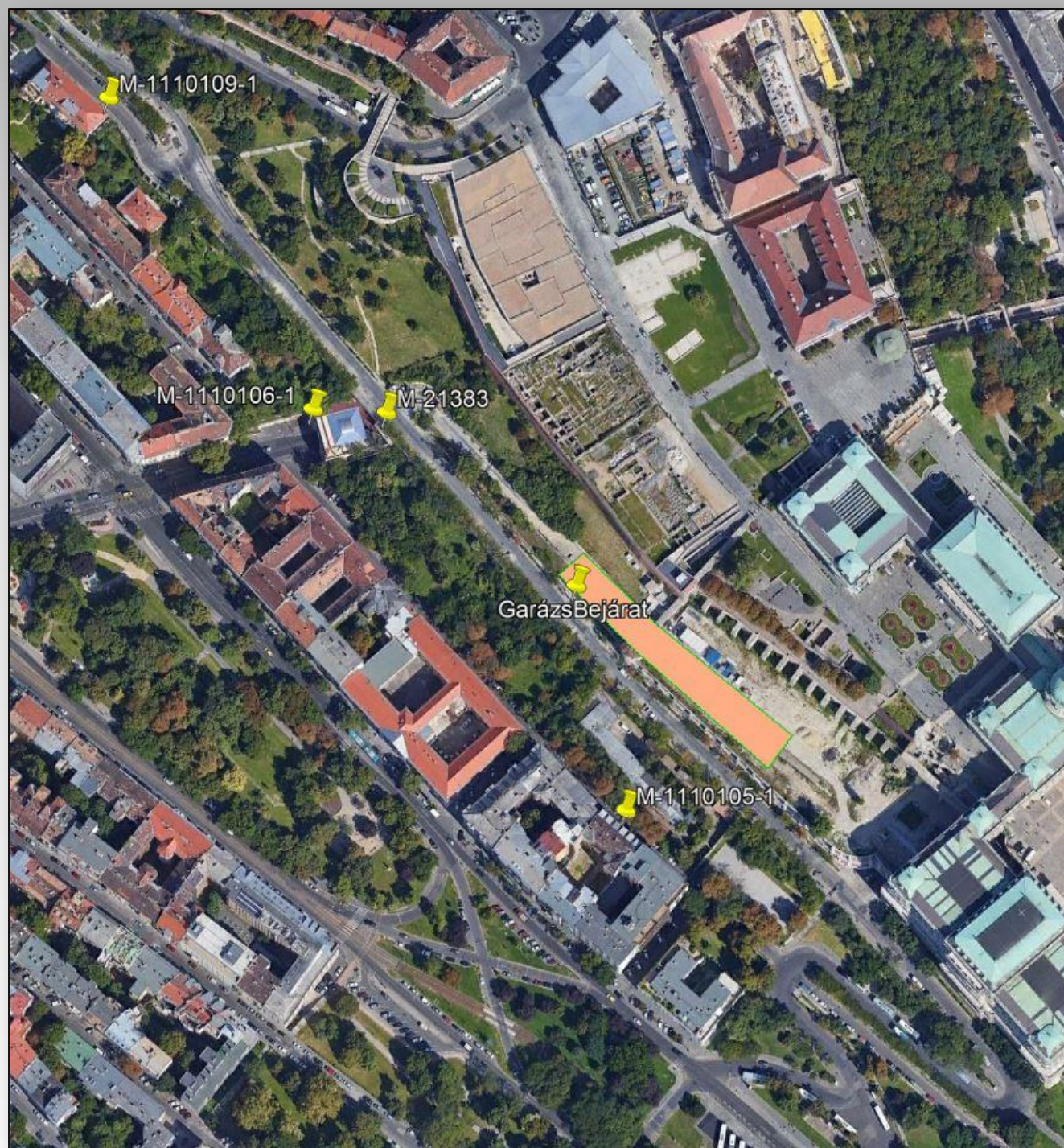
Egy mélygarázs 3D mozgásvizsgálata

Készítette: Hudák Kristóf (diplomatervező), Dr. Égető Csaba

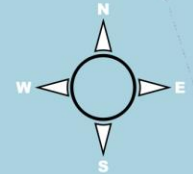








Magassági alappontok



1110109-1

1110106-1

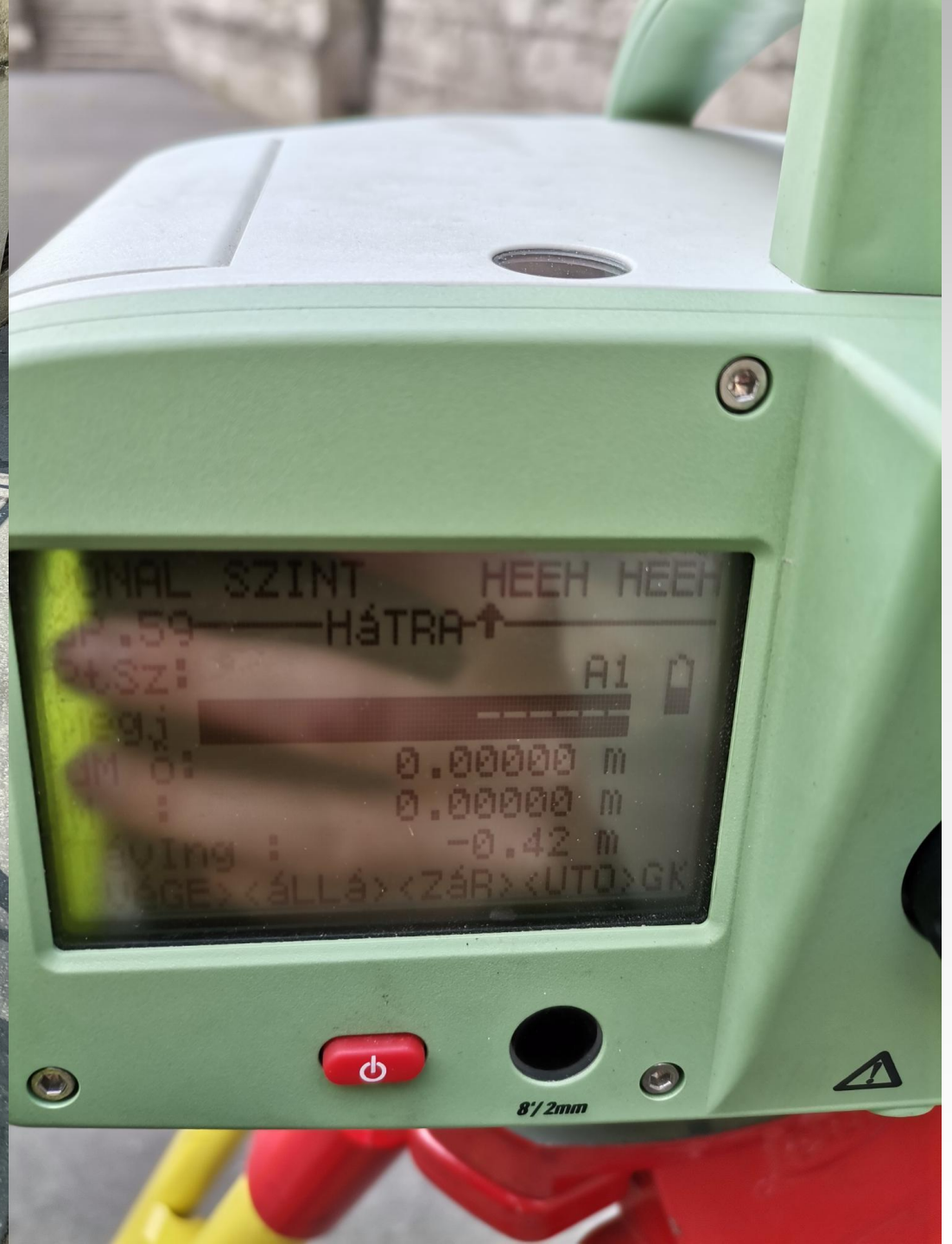
1110105-1

falicsap

falicsap

falicsap

falicsap



Z 100
8.71
7.9

T 200
8.71
10.6

P VÁRGARÁZS 2.

2.1m

2.1m

2.1m

10

LPG

A PARKOLÓGARÁZS
FELÜLETÉN
A HÉRSZ.
STABILAN
ÉRVÉNYES



P VÁRGARÁZS 2.

2.1m

2.1m

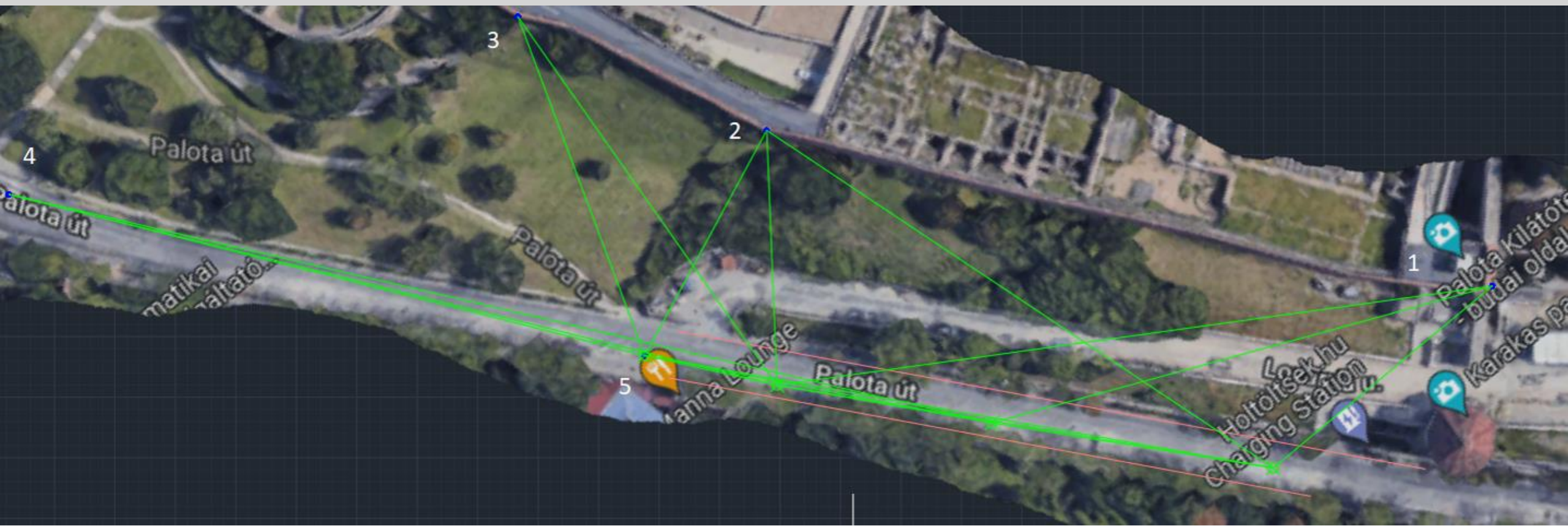
2.1m

10

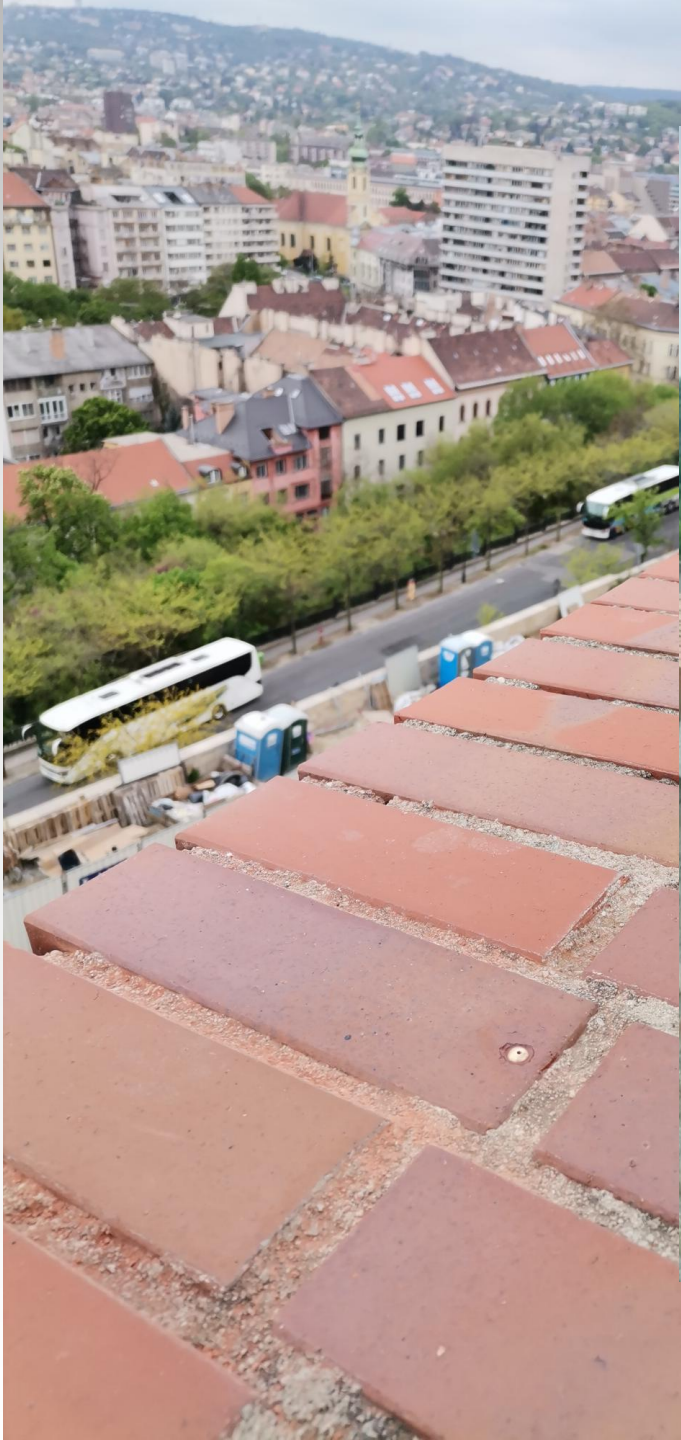
LPG

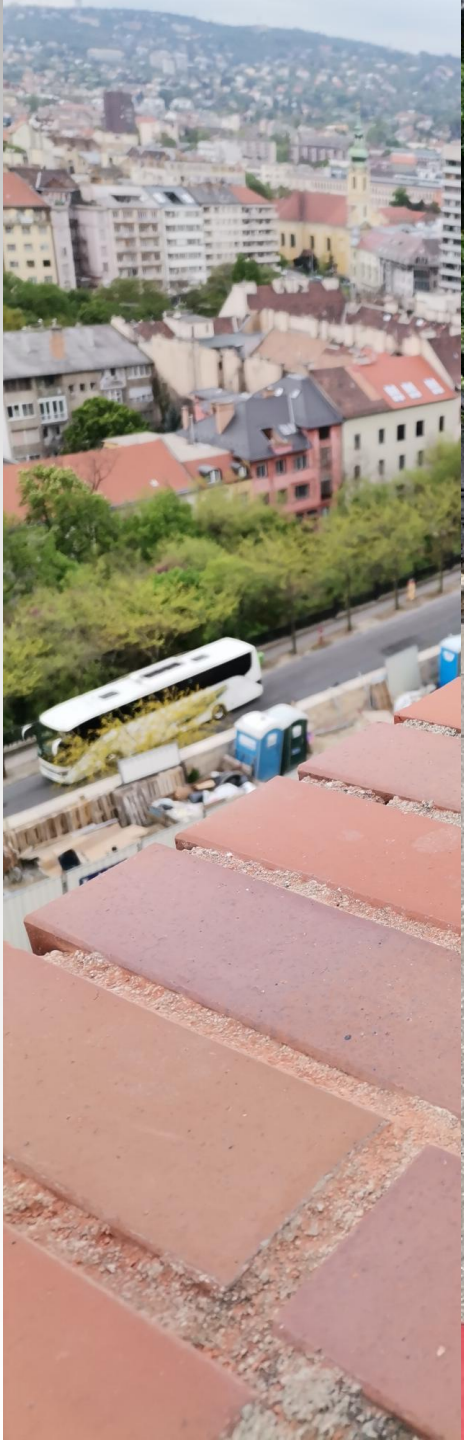
PARKOLÓGARÁZS
TERÜLETÉN
A KRESZ
SZABÁLYAI
ERŐVÉNYESEK!

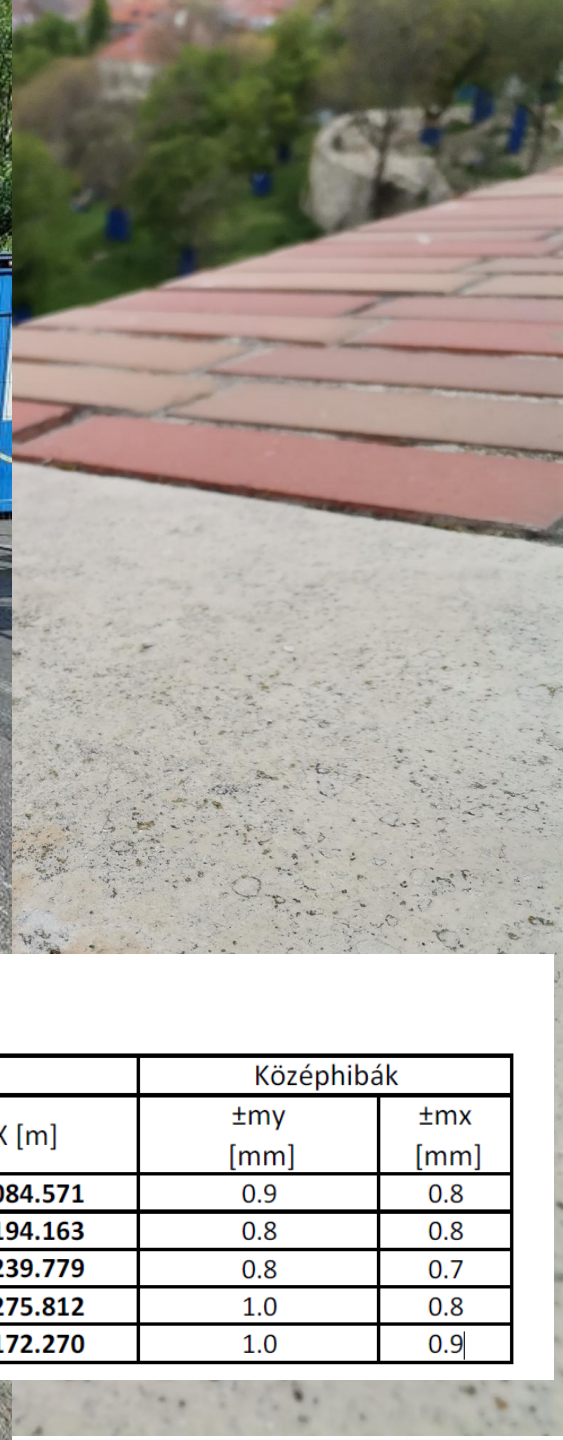
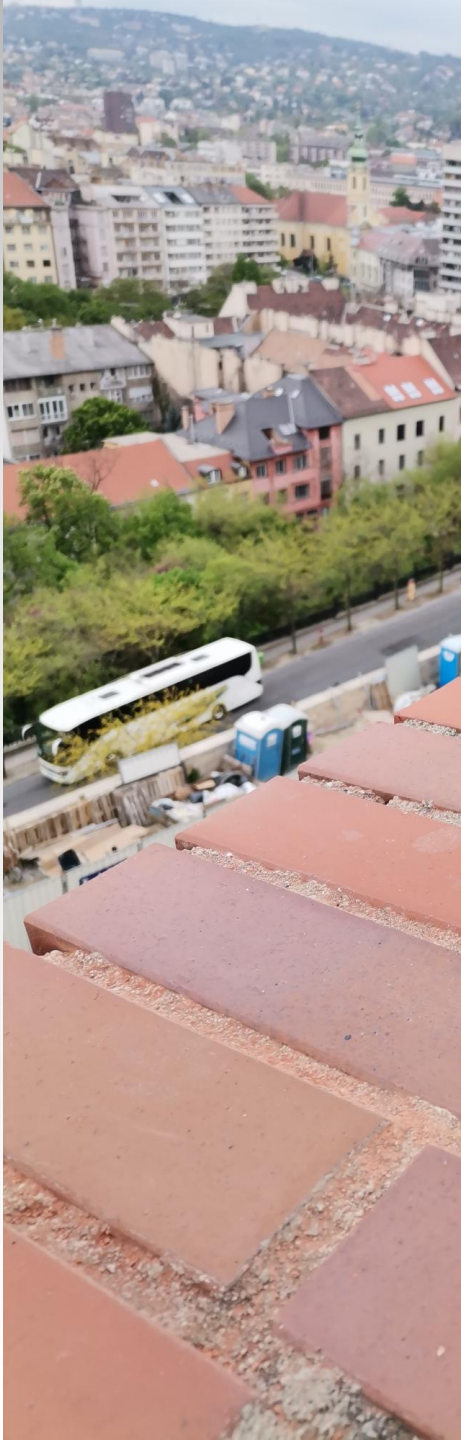












GNSS hálózاتمérés

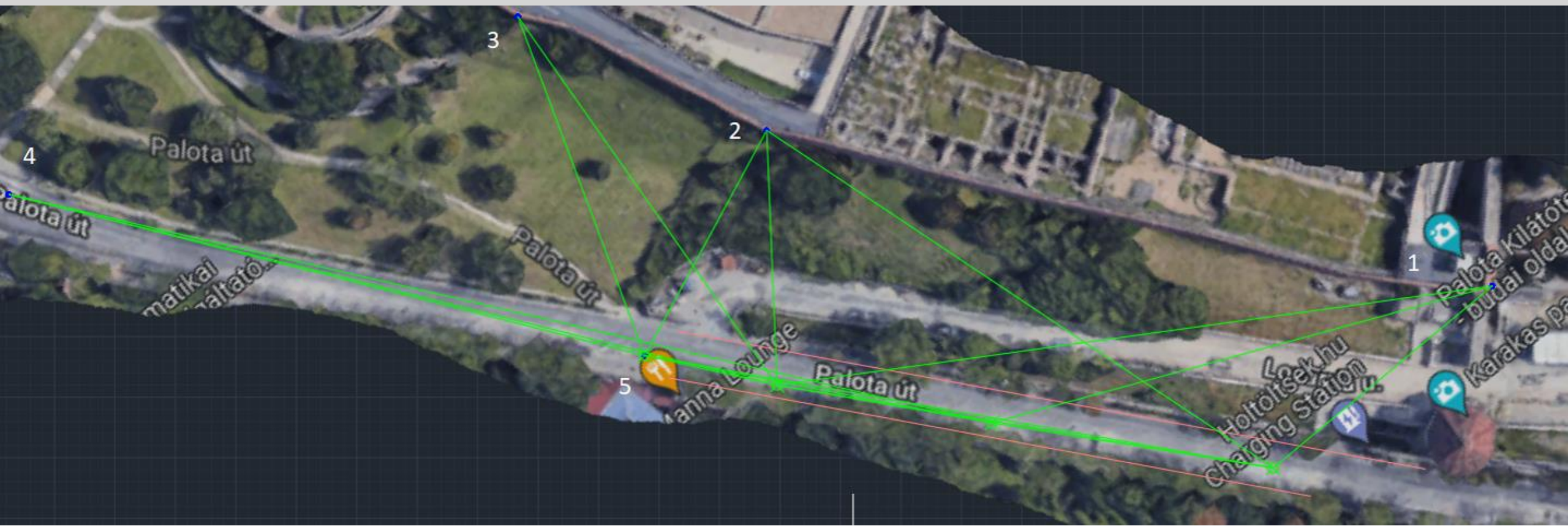
NULL: 2022.06.10			Középhibák	
Psz.	Y [m]	X [m]	$\pm my$ [mm]	$\pm mx$ [mm]
GPS1	764.857	-1084.571	0.9	0.8
GPS2	853.863	-1194.163	0.8	0.8
GPS3	877.208	-1239.779	0.8	0.7
GPS4	982.137	-1275.812	1.0	0.8
GPS5	904.411	-1172.270	1.0	0.9

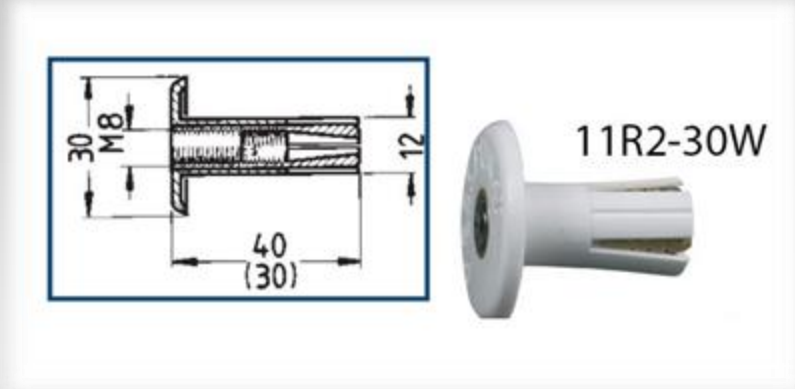












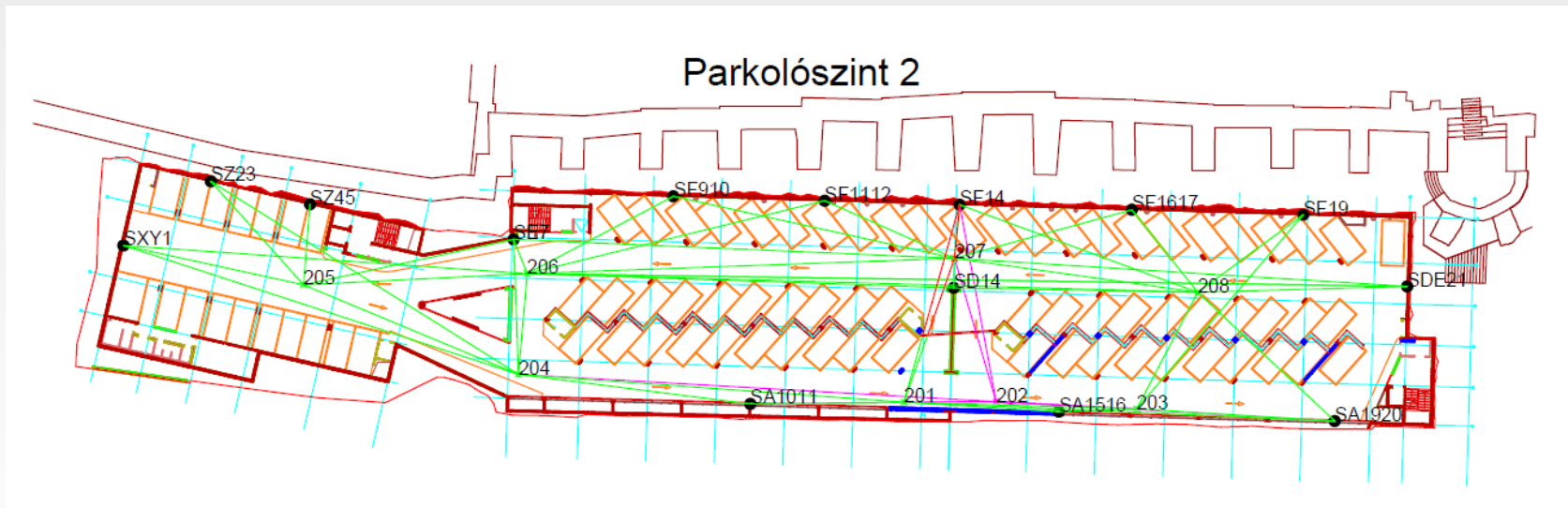
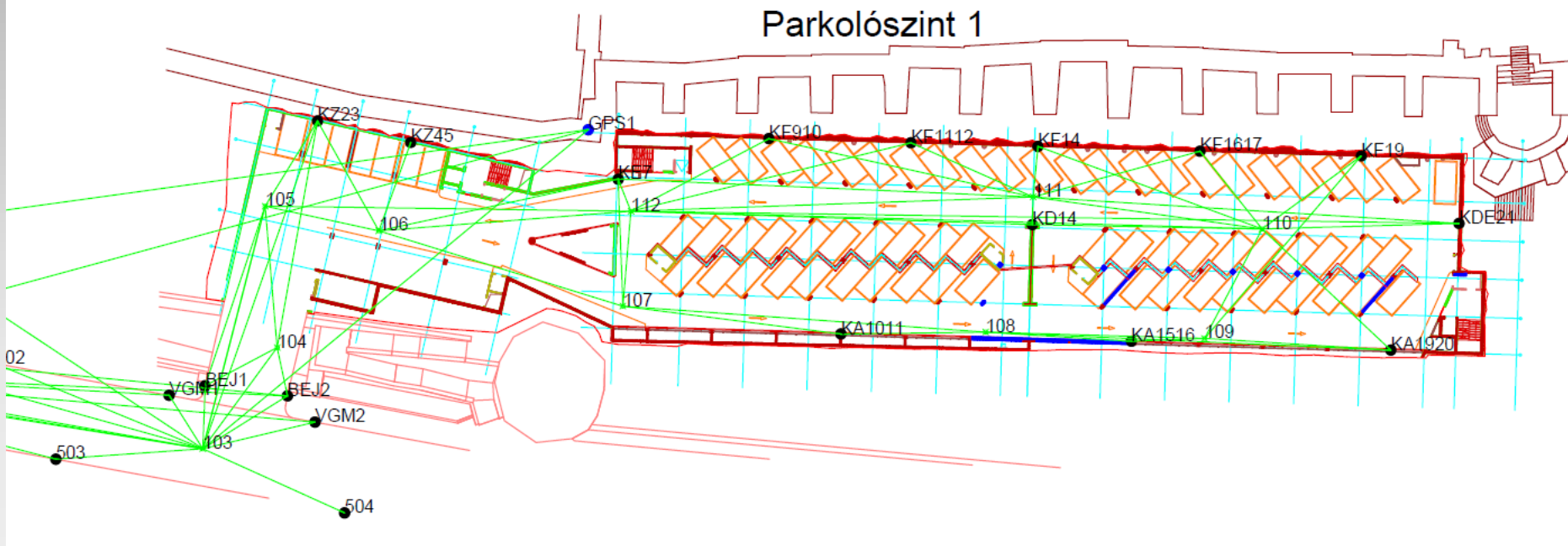


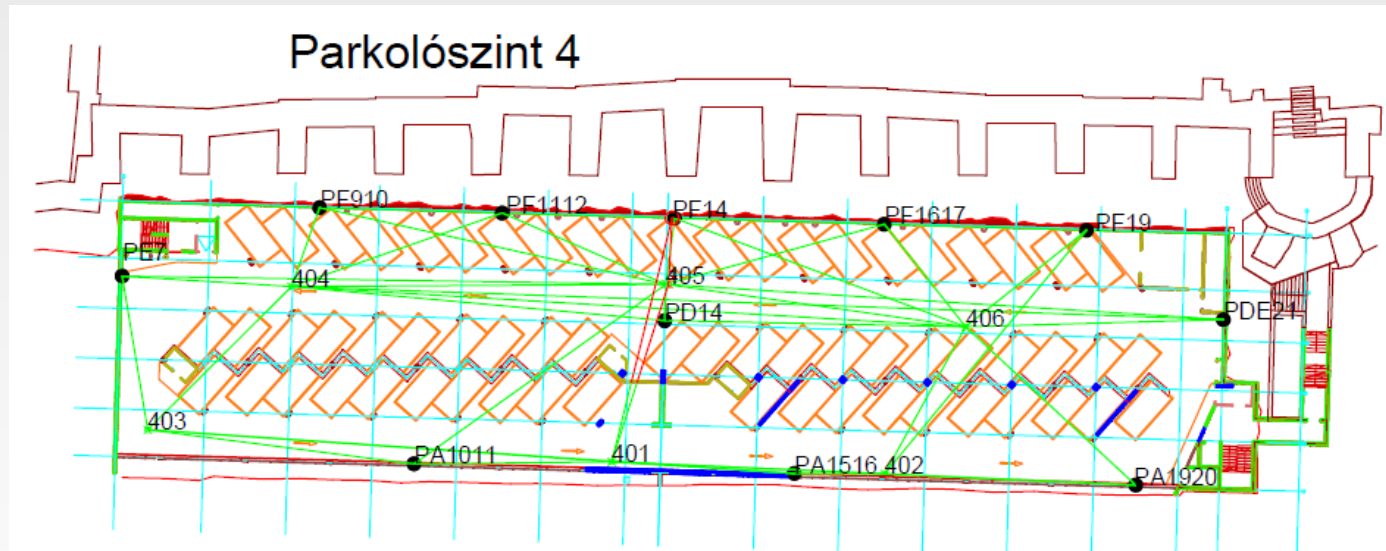
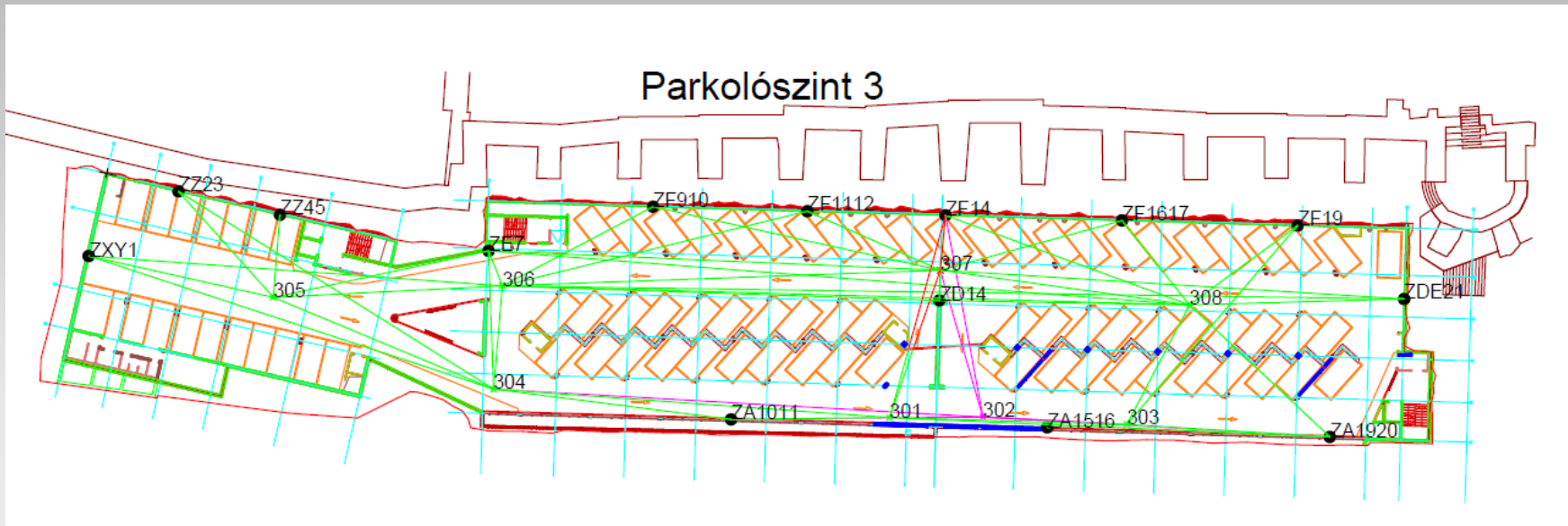












2023.03.29 19:17 - Sokszögelés Mindkét végén tájékozott

Pontszám	Irányszög		Táv.vissz			
	Törésszög	Távolság	(dY)	(dX)	dY	dX
	Javítás	Táv. oda	Javítások		Y	X
	0-00-00	-				
103	230-51-44				823.5419	-1081.1413
	0-00-00					
	230-51-44	30.4778				
105	258-11-54	30.4777	-23.6394	-19.2371	-23.6394	-19.2371
	0-00-00	30.4776	0.0000	0.0000	799.9025	-1100.3784
	309-03-38	43.5440				
112	176-56-14	43.5434	-33.8106	27.4385	-33.8105	27.4385
	0-00-00	43.5428	0.0000	0.0001	766.0920	-1072.9399

2023.03.29 19:17 - Magassági vonal

Pontszám	Távolság	Magasság különbségek				Magasság
		Oda	Vissza	Átlag	Javítás	
103						132.8946
	30.4777	-0.2293	0.2290	-0.2291	-0.0000	
105						132.6655
	43.5434	0.7752	-0.7745	0.7749	-0.0000	

208B	0-29-32	11.4351	-10.6701	-4.1124	-10.6701	-4.1124
	- 0-00-01	11.4351	0.0000	0.0000	708.5542	-1025.0249
	69-24-52	11.7117				
203B	306-32-09	11.7109	10.9632	4.1176	10.9632	4.1176
	- 0-00-01	11.7101	0.0000	0.0000	719.5174	-1020.9073
	195-57-00	11.7085				
108B	113-23-22	11.7086	-3.2175	-11.2579	-3.2175	-11.2579
	- 0-00-01	11.7088	0.0000	0.0000	716.2999	-1032.1651
	129-20-21	64.7931				
112B	178-46-06	64.7936	50.1118	-41.0733	50.1119	-41.0732
	- 0-00-01	64.7940	0.0001	0.0001	766.4118	-1073.2383
	128-06-26	42.9425				
105B	87-04-07	42.9421	33.7893	-26.5011	33.7893	-26.5010
	- 0-00-01	42.9416	0.0000	0.0001	800.2011	-1099.7393
	35-10-32	22.2378				
103B	144-49-29	22.2380	12.8109	18.1771	12.8110	18.1771
	- 0-00-01	22.2381	0.0000	0.0000	813.0120	-1081.5622
	0-00-00				-10.5299	-0.4209
	5760-00-16	696.6800	-10.5306	-0.4217		
	4320-00-00					
	- 0-00-16		0.0007	0.0009		
			0.0011			

403B						140.3423
	11.0187	-1.2910	1.2903	-1.2906	-0.0000	
308B						139.0516
	11.3967	-1.3068	1.3071	-1.3069	-0.0000	
303B						137.7447
	11.4351	-1.2919	1.2920	-1.2919	-0.0000	
208B						136.4528
	11.7109	-1.3510	1.3510	-1.3510	-0.0000	
203B						135.1018
	11.7086	-1.0398	1.0396	-1.0397	-0.0000	
108B						134.0621
	64.7935	-0.6135	0.6134	-0.6134	-0.0001	
112B						133.4486
	42.9421	-0.7798	0.7794	-0.7796	-0.0000	
105B						132.6690
	22.2380	0.2668	-0.2673	0.2671	-0.0000	
103B						132.9360
	696.6800			0.0418	-0.0004	0.0414

Hálózat leírás

GeoEasy 3D network

A kiegyenlítés általános jellemzői

Koordináták	xyz	xy	z	
Kiegyenlített	: 105	0	0	
Kényszerített *	: 105	0	0	
Rögzített	: 0	0	0	

Összesen	: 105	0	0	
Irányok száma	: 354			Irányszögek száma : 44
Zenit szögek	: 348			
Ferde távolságok	: 348			
Összes mérés	: 1050			
Egyenletek száma	: 1050			Ismeretlenek száma: 359
Szabadságfok	: 695			Hálózati defektus : 4
m0 apriori	: 1.00			
m0' aposteriori:	1.04			[pvv] : 7.53701e+02

Statistikai analízis

- aposteriori középhiba 1.04
- konfidencia szint 95 %

m0' aposteriori / m0 apriori: 1.041
 95 % intervallum (0.947, 1.053) m0'/m0 értéket tartalmazza

Földszinten - Parkolószint 1

2 - MERES: 2024.02.24				Középhibák		
Psz.	Y [m]	X [m]	Z [m]	±my [mm]	±mx [mm]	±mz [mm]
BEJ1	816.2297	-1088.3377	133.5130	0.5	0.5	0.2
BEJ2	808.7449	-1081.6333	133.4693	0.5	0.5	0.2
VGM1	817.6414	-1089.3937	131.9693	0.3	0.5	0.1
VGM2	809.2308	-1079.8270	131.6559	0.1	0.1	0.1
VGH1	836.9193	-1089.7042	132.4837	0.1	0.1	0.1
KA1011	755.0279	-1045.9848	133.1085	0.7	0.6	0.3
KA1516	728.8287	-1024.1999	132.5879	0.5	0.5	0.2
KA1920	705.4429	-1004.3996	133.8364	0.5	0.5	0.2

III. emeleten - Parkolószint 4

2 - MERES: 2024.02.24				Középhibák		
Psz.	Y [m]	X [m]	Z [m]	±my [mm]	±mx [mm]	±mz [mm]
PA1011	755.1169	-1046.0524	140.2274	0.6	0.8	0.2
PA1516	728.9958	-1024.3495	139.8181	0.6	0.4	0.2
PA1920	705.4465	-1004.4006	141.2241	0.6	0.4	0.2
PD14	729.4522	-1042.1147	142.4028	0.5	0.4	0.2
PDE21	690.3095	-1010.9972	142.1318	0.7	0.7	0.4
PE7	765.6065	-1074.7311	141.7769	0.9	1.0	0.2
PF1112	735.1867	-1058.8615	142.8252	0.8	0.6	0.3
PF14	723.5077	-1049.0648	143.1775	0.6	0.5	0.2
PF1617	708.7405	-1036.6846	142.7793	0.5	0.4	0.2
PF19	694.2051	-1024.4841	141.3873	0.6	0.5	0.2
PF910	747.5773	-1069.2298	142.3749	0.9	0.6	0.2







RV-418

KEF

H SGT-993

PUJ-408



↑ P4 Kihajtás
Way out

B ↑

433
432

435
434

437
436

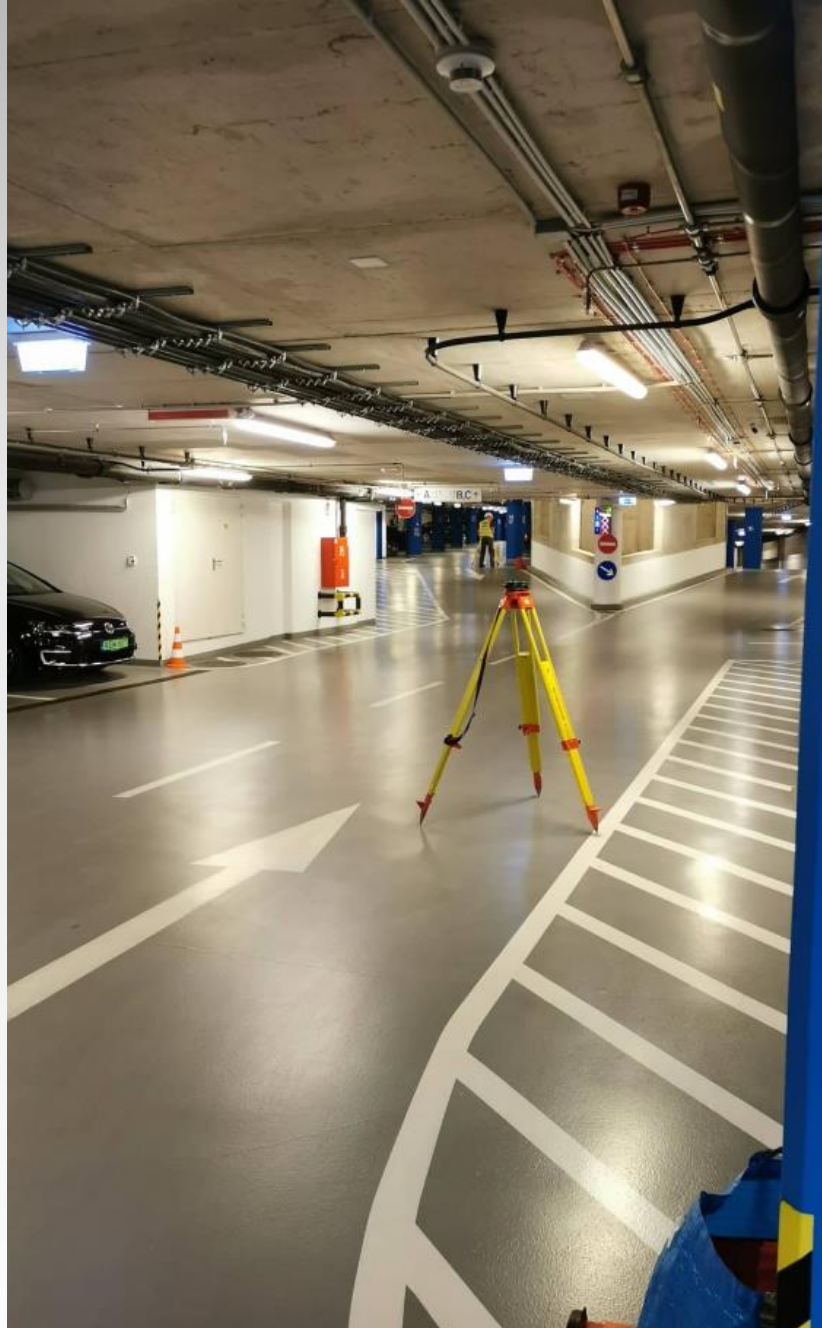
456
455

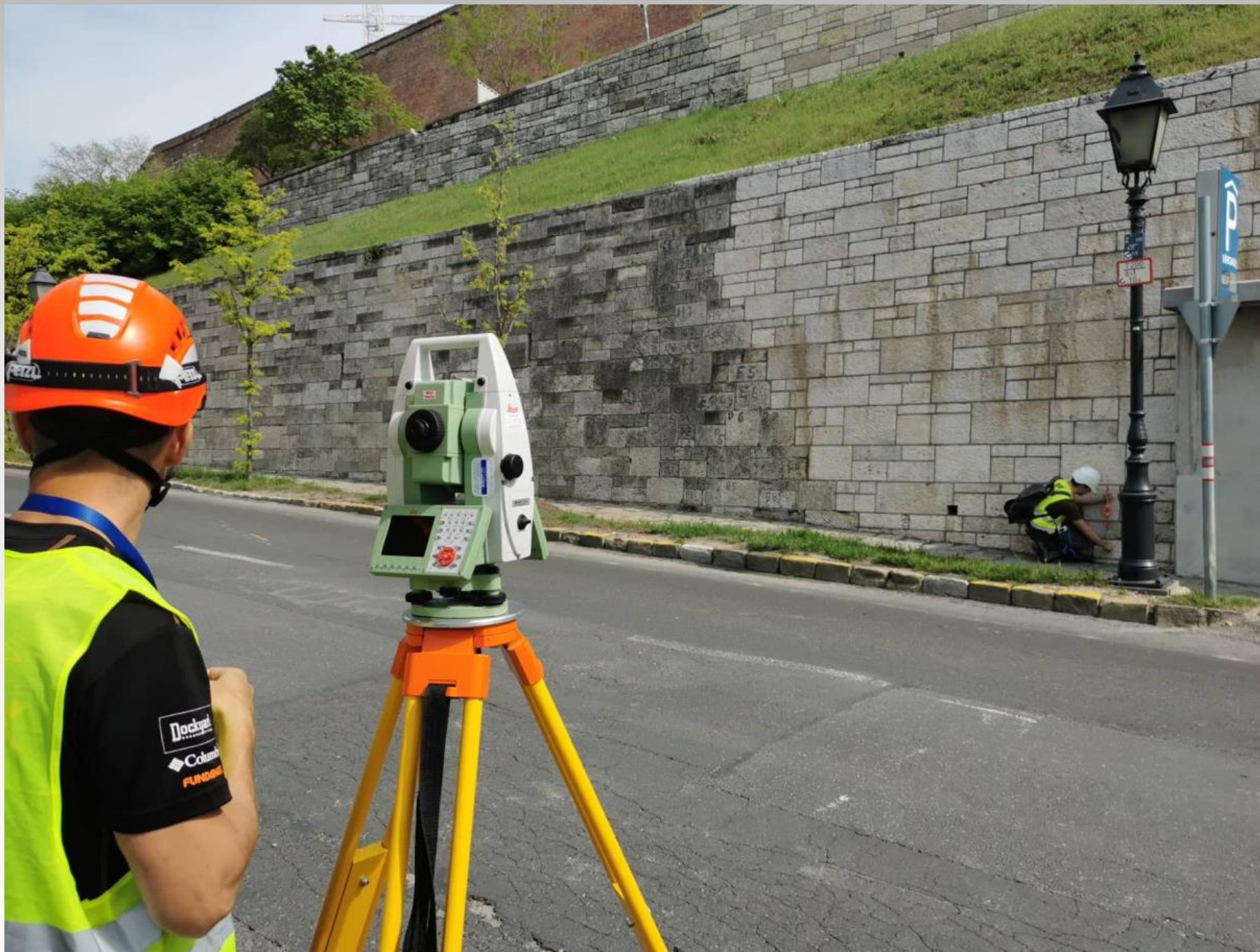
454
453

RGS-352

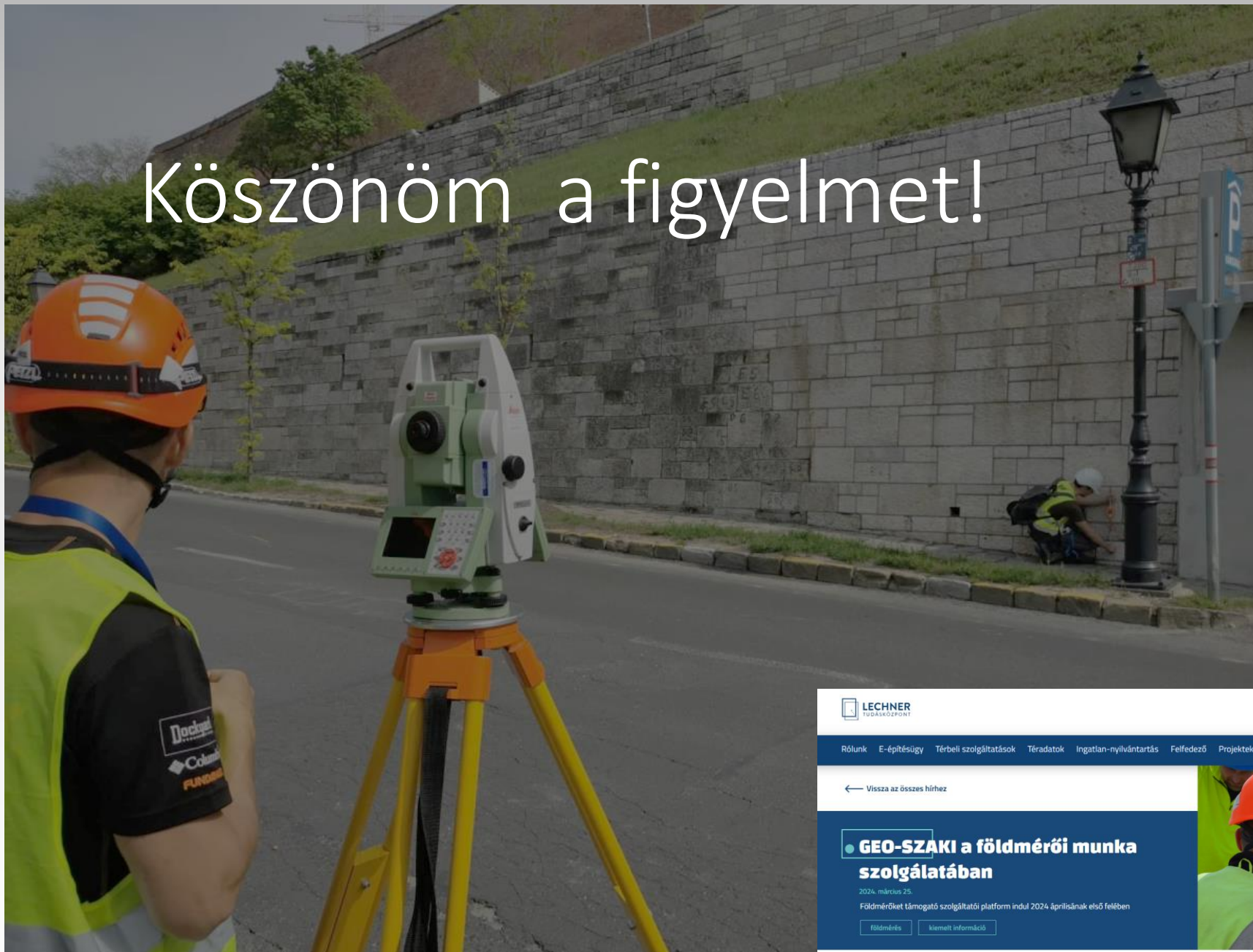
H MDY-305







Köszönöm a figyelmet!



LECHNER
TUDASKÖZPONT

Rólunk E-építésügy Térbeli szolgáltatások Téradatak Ingatlan-nyilvántartás Felfedező Projektek

← Vissza az összes hírhez

• GEO-SZAKI a földmérői munka szolgálatában

2024. március 25.

Földmérőket támogató szolgáltatói platform indul 2024. áprilisának első felében

földmérés

kiemelt információ



Magyarország KORMÁNYA
Európai Unió
Európai Szociális
Alap
BEFEKTETÉS A JÖVŐBE

HU EN